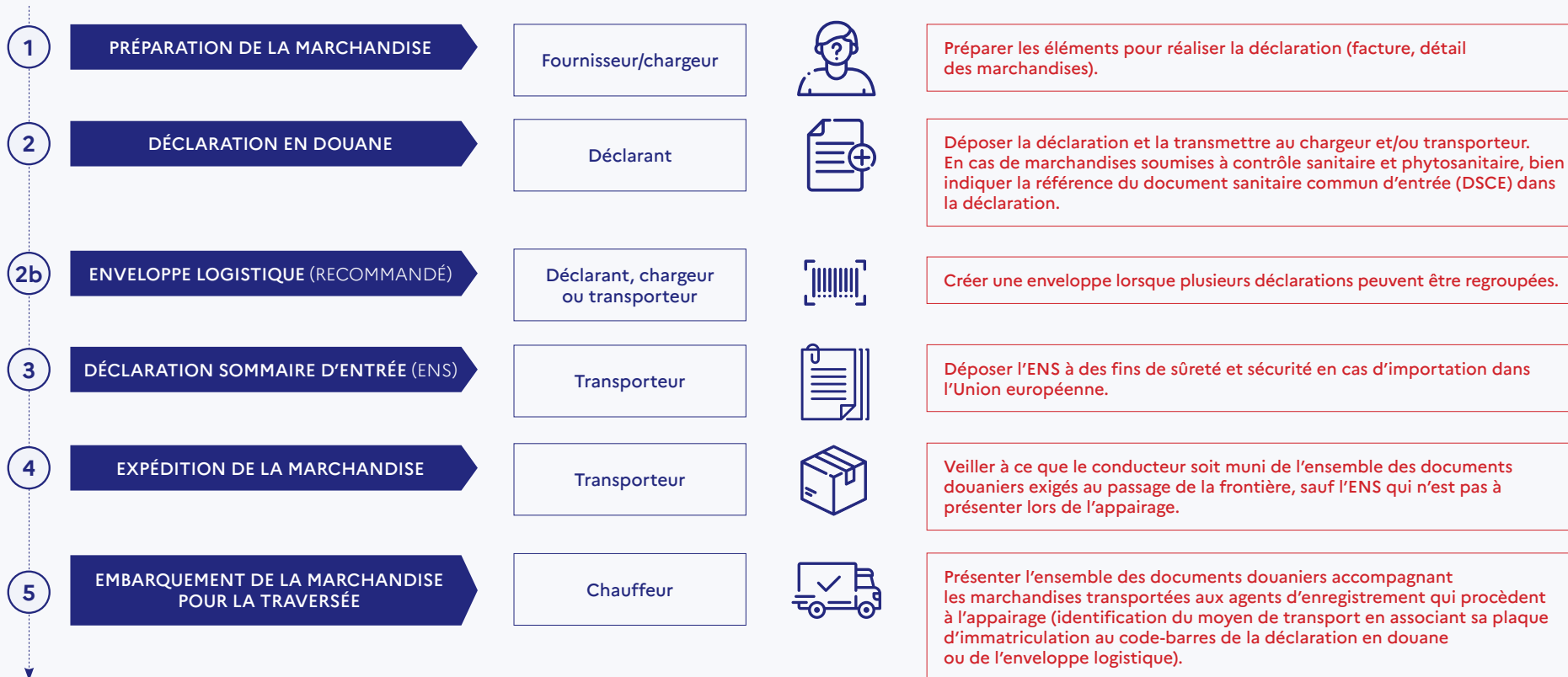


ÉCHANGES AVEC LE ROYAUME-UNI : COMMENT RÉUSSIR SON IMPORTATION GRÂCE À LA FRONTIÈRE INTELLIGENTE ?

1 S'assurer d'avoir bien respecté toutes les étapes nécessaires au passage de la frontière

Pour bénéficier des automatismes de la frontière intelligente déployée en France pour les échanges avec le Royaume-Uni et éviter des arrêts prolongés au passage de la frontière, il est nécessaire d'anticiper et de préparer ses formalités douanières en amont de toutes opérations commerciales.



2

S'assurer d'avoir correctement préparé ses formalités douanières

Pour entrer sur le territoire de l'Union européenne, via la frontière intelligente, les marchandises transportées doivent faire l'objet de formalités douanières obligatoires. Certains de ces documents doivent accompagner les marchandises et être présentés lors de l'appairage aux agents d'enregistrement, avant tout embarquement.

N° Déclaration douane anticipée	2003896810
Code-barres	

DÉCLARATION D'IMPORTATION

- La déclaration en douane d'importation doit être déposée à l'état anticipé dans Delta G avant l'embarquement, puis validée pendant la traversée.
- Le code-barres de la déclaration d'importation (document à part) doit être présenté par le chauffeur lors de l'appairage.

EUROPEAN COMMUNITY		DECLARATION
Carrier (S07) N°		IM
Id and Nationality of means of transport (S1)		Forma (S1)
transp. mod	Coiv. ref. Number (S10)	001 0
2		Reference no
06/01/2021	09:00	GB FR
06/01/2021	09:00	Itinerary (S11)
06/01/2021	09:00	GB FR
06/01/2021	09:00	Marks (S22)
06/01/2021	09:00	Notify Party
06/01/2021	09:00	PL of loading

DÉCLARATION SOMMAIRE D'ENTRÉE (ENS)

- L'ENS doit être déposée à des fins de sûreté et sécurité, avant l'arrivée du moyen de transport sur les infrastructures de départ.
- L'ENS et les documents à éditer en cas de procédure de secours informatique (voir illustration) n'accompagnent pas la marchandise. Ils ne doivent pas être présentés lors de l'appairage.

RU International Road Transport Union

CARNET TIR *

6 volets BX80500000

1. Valable pour prise en charge par le bureau de douane de départ jusqu'au
Valid for the acceptance of goods by the Customs office of departure up to and including

2. Délivré par
Issued by

3. Titulaire
Holder

CARNET TIR OU ATA

- Les carnets TIR et ATA sont des documents au format papier destinés à simplifier les formalités douanières en se substituant aux documents normalement requis pour certaines opérations (importation et exportation temporaire, transit).
- Les carnets TIR ou ATA doivent accompagner les marchandises. À l'appairage, le chauffeur doit indiquer que les marchandises sont couvertes par un carnet TIR ou ATA.

COMMUNAUTÉ EUROPÉENNE		1 REGIME
A	2 Expéditeur/Expéditeur	3 Formulaires
		1 1
		5 Annexes
		1
		Exemplaire de
		15 Pays d'exportation
		18 Adressé douane
		Relation des

DÉCLARATION DE TRANSIT

- Deux formes possibles : déclaration de transit commun ou déclaration de transit de l'Union.
- Le document d'accompagnement transit (DocAcc) doit accompagner les marchandises et être présenté par le chauffeur lors de l'appairage.

3 L'enveloppe logistique : un outil facile d'accès pour regrouper plusieurs déclarations

L'enveloppe logistique peut être créée à l'import, à l'export ou pour le transit. Elle permet de gagner du temps lors de l'appairage en regroupant plusieurs déclarations sous un seul code-barres qui est scanné à la place de chaque déclaration.

PAGE D'ACCUEIL PERMETTANT DE GÉNÉRER L'ENVELOPPE

The screenshot shows the 'CRÉER UNE ENVELOPPE' page on the douane.gouv.fr website. The page header includes 'gouv.fr direction générale des douanes et droits indirects' and 'Mon Espace Perso Se connecter'. The main navigation bar contains 'Présentation portail', 'Téléservices Disponibles', 'Documentation Guichet EDI', and 'Réglementation'. Below this, there are links for 'Accueil', 'Créer une enveloppe', and 'Rechercher une enveloppe'. The main content area is titled 'CRÉER UNE ENVELOPPE' and contains the following text: 'Créer une enveloppe de déclarations ou d'enveloppes qui seront transportées dans une même unité de transport (camion, remorque, etc...). Lors de l'enregistrement de l'unité de transport, le chauffeur pourra présenter le code-barres de cette enveloppe et n'aura pas à présenter l'ensemble des déclarations ni des enveloppes.' Below this text is a section titled 'Déclarations et enveloppes' with a search bar labeled 'NRI ou numéro de déclaration ou numéro d'enveloppe' and a trash icon. At the bottom, there are three buttons: '+ Ajouter une déclaration ou enveloppe', 'Scanner un code-barres', and 'Enregistrer'.

CODE-BARRES DE L'ENVELOPPE À PRÉSENTER LORS DE L'APPAIRAGE

The screenshot shows the 'CONSULTER UNE ENVELOPPE' page on the douane.gouv.fr website. The page header includes 'gouv.fr direction générale des douanes et droits indirects' and 'Mon Espace Perso Se connecter'. The main navigation bar contains 'Présentation portail', 'Téléservices Disponibles', 'Documentation Guichet EDI', and 'Réglementation'. Below this, there are links for 'Accueil', 'Créer une enveloppe', and 'Rechercher une enveloppe'. The main content area is titled 'CONSULTER UNE ENVELOPPE' and contains the following text: 'Le code-barres de l'enveloppe est nécessaire à l'enregistrement de l'unité de transport. Veuillez à le fournir au chauffeur.' Below this text is a section titled 'Déclarations et enveloppes' with a search bar labeled 'NRI ou numéro de déclaration ou numéro d'enveloppe' and a trash icon. At the bottom, there are two input fields: '2210232323' and '2255567898'. In the center, there is a barcode with the reference 'E8UBUHJ' above and below it.

L'enveloppe logistique est une interface web accessible par téléphone ou sur ordinateur et disponible sur le site [douane.gouv.fr](https://www.douane.gouv.fr).



BON À SAVOIR

1. L'enveloppe logistique est particulièrement adaptée au groupage.
2. Une enveloppe logistique peut comprendre plusieurs enveloppes.
3. Certains documents ne doivent pas être intégrés dans l'enveloppe logistique : la déclaration sommaire d'entrée, des documents d'exportation mélangés avec des documents d'importation, des documents douaniers britanniques.
4. L'enveloppe logistique permet la sécurisation des données en anonymisant la ou les déclaration(s) qu'elle contient sous forme de code-barres.
5. L'enveloppe logistique est gratuite et très facile d'accès.

4

Cinq erreurs à ne pas commettre pour réussir son entrée dans l'Union européenne



Se tromper en présentant lors de l'appairage une déclaration sommaire d'entrée (ENS) ou des déclarations d'exportation britanniques



Oublier de valider sa déclaration en douane d'importation pendant la traversée, après réception de la notification d'embarquement



Oublier ou mal renseigner la référence du document sanitaire commun d'entrée (DSCE) et le code document associé dans la déclaration en douane d'importation ou de transit



Oublier d'indiquer un bureau BREXIT français comme bureau de passage dans la déclaration de transit commun



Oublier de renseigner le Royaume-Uni comme pays d'expédition dans la déclaration de transit anticipée de l'Union

